

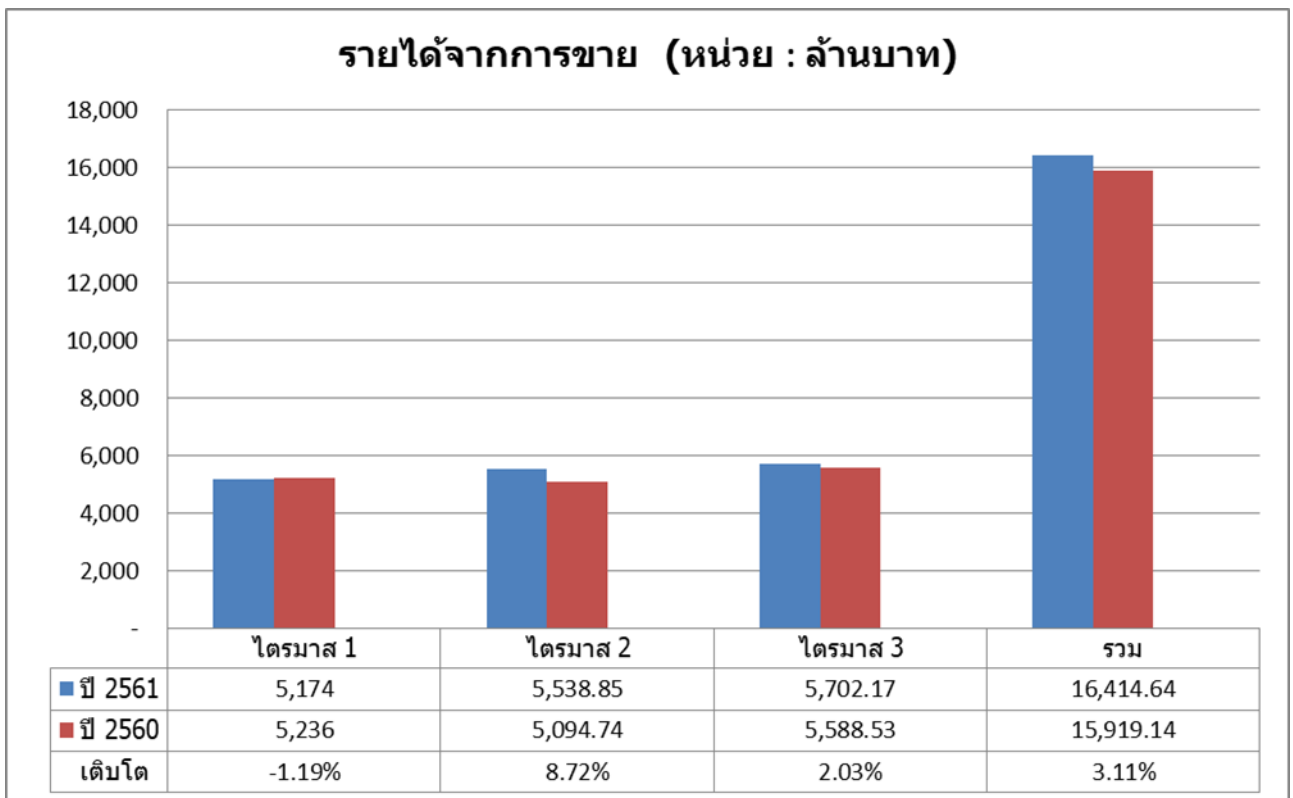


คำอธิบายและการวิเคราะห์ฐานะการเงินและผลการดำเนินงาน
สำหรับงวดสามเดือนสิ้นสุดวันที่ 30 กันยายน 2561

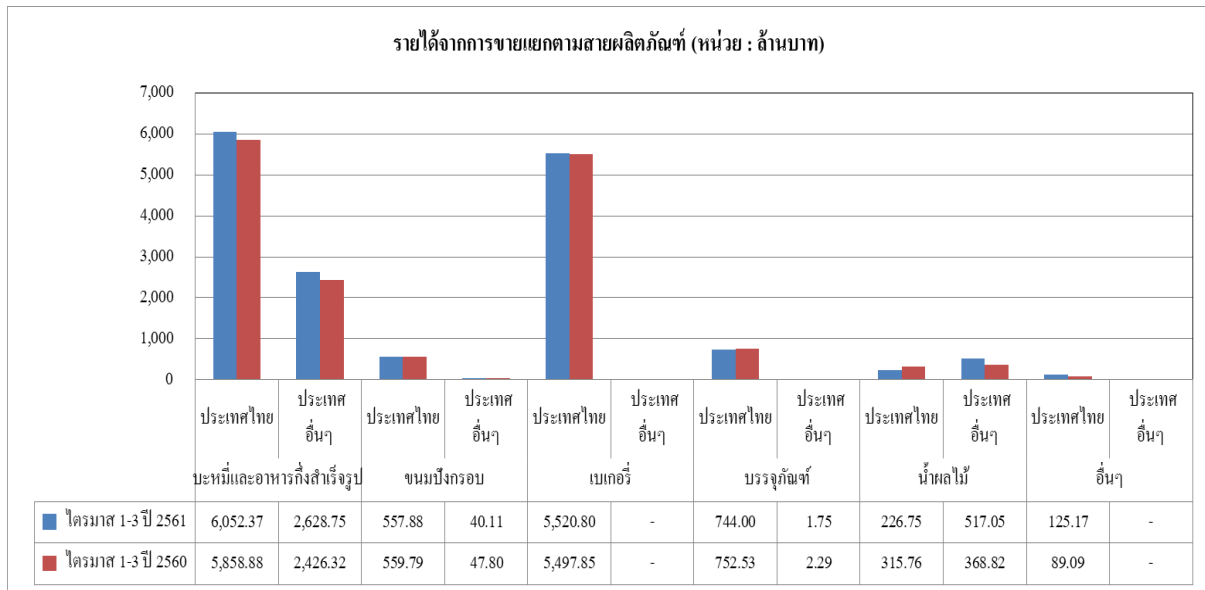
บริษัท ไทยเพรซิเดนท์ฟูดส์ จำกัด (มหาชน) หรือ TFMAMA จัดตั้งขึ้นจากการควบบริษัทระหว่าง TF และ PR เมื่อวันที่ 16 ตุลาคม 2560 การควบบริษัทดังกล่าวทำให้บริษัทฯ รับมาซึ่งสินทรัพย์หนี้สิน สิทธิ หน้าที่ ความรับผิดชอบของทั้ง 2 บริษัทดังกล่าว การควบบริษัทนี้ถือเป็นการรวมธุรกิจภายใต้การควบคุมเดียวกัน ซึ่งไม่ได้ทำให้โครงสร้างของกลุ่มบริษัทเปลี่ยนแปลงไป ดังนั้น บริษัทฯ จึงนำเสนอข้อมูลงบการเงินรวมสำหรับงวดสามเดือนสิ้นสุดวันที่ 30 กันยายน 2560 เพื่อสะท้อนฐานะการเงิน ผลการดำเนินงานและกระแสเงินสดตามเนื้อหาทางเศรษฐกิจของกลุ่มบริษัทภายใต้การควบคุมเดียวกัน ถึงแม้ว่ารูปแบบทางกฎหมายบริษัทฯ ได้จดทะเบียนจัดตั้งขึ้นภายหลังจากวันที่ 30 กันยายน 2560 ก็ตาม

1. ผลการดำเนินงาน

1.1 รายได้จากการขาย

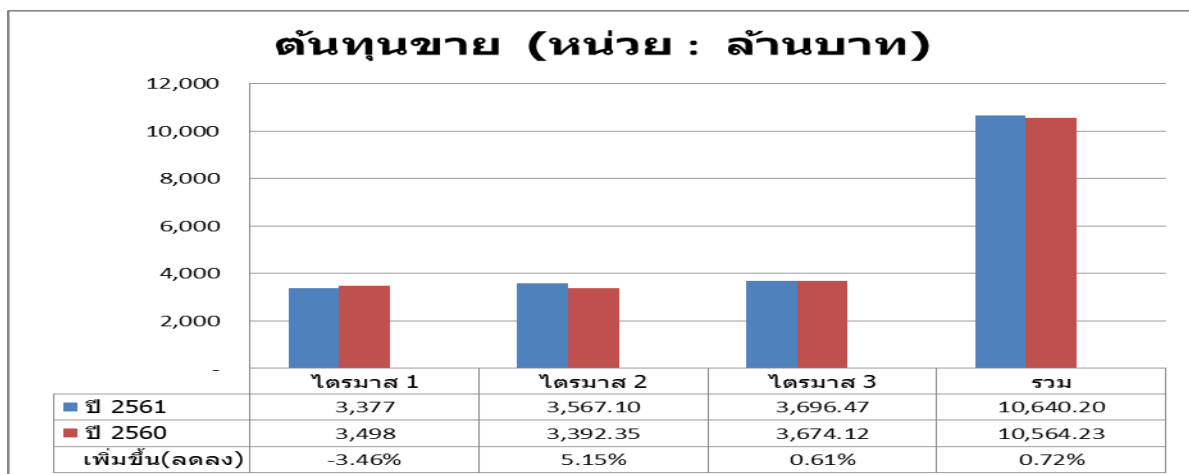


บริษัทฯ มียอดขายรวมสำหรับไตรมาสที่ 3/2561 และ 3/2560 จำนวน 5,702.17 ล้านบาท และ 5,588.53 ล้านบาท ตามลำดับ คิดเป็นเพิ่มขึ้นร้อยละ 2.03 และสำหรับยอดขายเก้าเดือนของปี 2561 บริษัทฯ มียอดขายรวมอยู่ที่ 16,414.64 ล้านบาท เพิ่มขึ้น 495.50 ล้านบาท หรือร้อยละ 3.11 เมื่อเปรียบเทียบกับช่วงเดียวกันของปี 2560



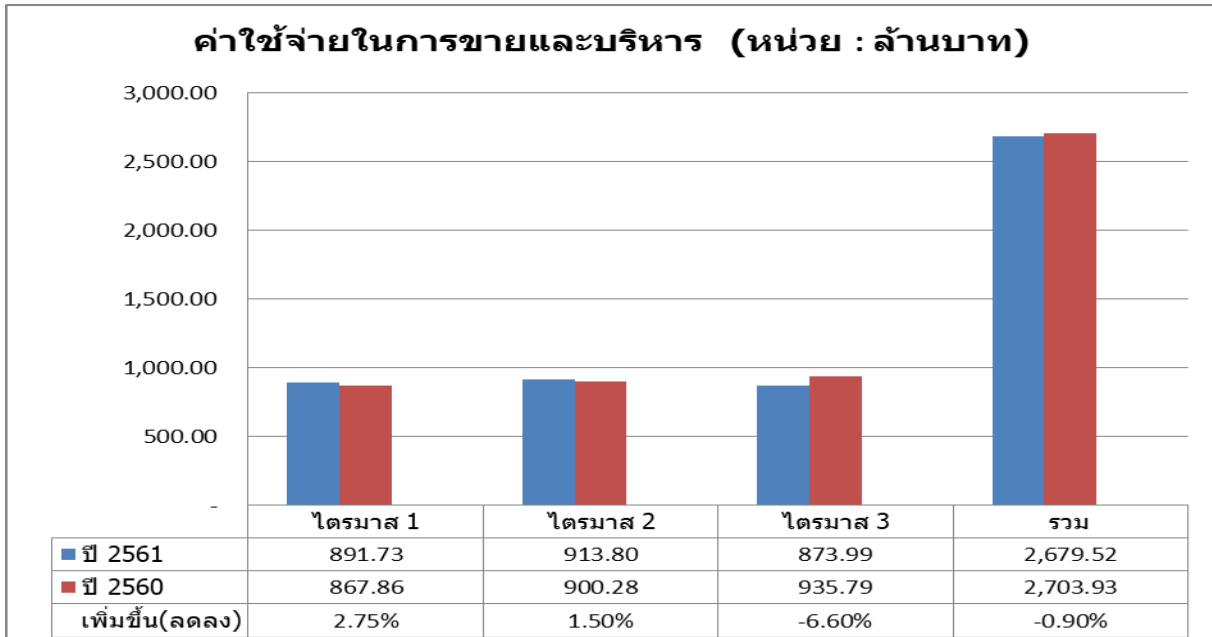
เมื่อแยกวิเคราะห์ยอดขาย (สำหรับงวดเก้าเดือน) ตามประเภทสินค้าและพื้นที่ พบว่า รายได้จากการขายสินค้าในประเทศมียอดขายเพิ่มขึ้น ร้อยละ 1.17 ในขณะที่ยอดขายต่างประเทศเพิ่มขึ้น ร้อยละ 12.04 สาเหตุหลักมาจากบริษัท ได้มีการทำกิจกรรมทางการตลาดอย่างต่อเนื่อง ถึงแม้ว่าสถานะเศรษฐกิจในประเทศยังอยู่ในช่วงชะลอตัว ในขณะที่ตลาดต่างประเทศมีการฟื้นตัวจากปีก่อนหน้า โดยสัดส่วนการกระจายสินค้าบะหมี่และอาหารสำเร็จรูปไปยังตลาดในภูมิภาคต่างๆยังคงใกล้เคียงกับปีก่อนหน้า ตลาดในกลุ่มประเทศเอเชียยังคงมีสัดส่วนต่อยอดขายทั้งหมดสูงที่สุด ในขณะที่ตลาดในกลุ่มยุโรปมีการขยายตัวมากที่สุด

1.2 ต้นทุนขาย



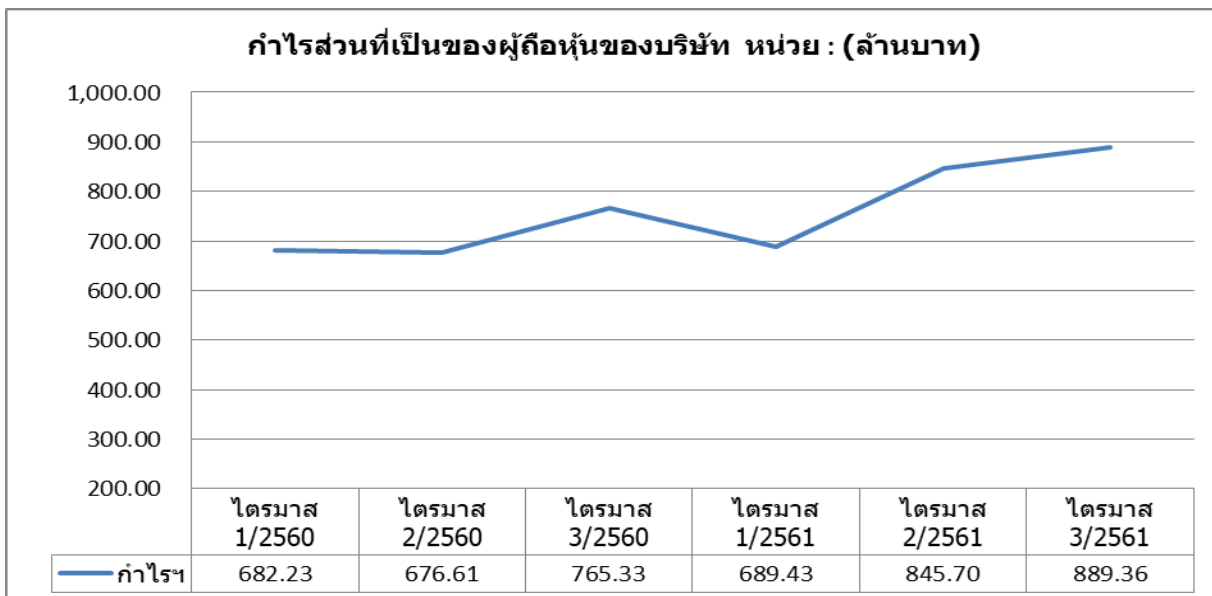
ต้นทุนขายสำหรับไตรมาสที่ 3/2561 มีจำนวน 3,696.47 ล้านบาท เพิ่มขึ้น 22.35 ล้านบาท หรือ ร้อยละ 0.61 เมื่อเปรียบเทียบกับช่วงเวลาเดียวกันกับปีก่อน เนื่องจากการใช้วัตถุดิบและบรรจุภัณฑ์ในการผลิตเพิ่มขึ้นตามยอดขายที่เพิ่มขึ้น แต่เมื่อเปรียบเทียบเป็นสัดส่วนต้นทุนขายต่อรายได้ (สำหรับงวดเก้าเดือน) เท่ากับร้อยละ 64.83 ซึ่งต่ำกว่าช่วงเดียวกันกับปีก่อนหน้าซึ่งอยู่ที่ร้อยละ 0.91 เนื่องจากราคาวัตถุดิบหลักปรับตัวลดลง

1.3 ค่าใช้จ่ายในการขายและบริหาร



ค่าใช้จ่ายในการขายและบริหาร สำหรับไตรมาสที่ 3/2561 มีจำนวน 873.99 ล้านบาท ลดลง 61.80 ล้านบาท คิดเป็นลดลงร้อยละ 6.60 โดยมีสาเหตุหลักมาจากการลดค่าใช้จ่ายด้านการตลาดและส่งเสริมการขาย ซึ่งทำให้อัตรากำไรสุทธิในการขายและบริหารต่อรายได้จากการขาย คิดเป็นร้อยละ 15.33 ลดลงเมื่อเทียบกับปีก่อนหน้าซึ่งอยู่ที่ ร้อยละ 16.74

1.4 กำไรสุทธิ



บริษัทฯ มีกำไรสุทธิสำหรับไตรมาสที่ 3/2561 จำนวน 889.36 ล้านบาท เพิ่มขึ้น 124.03 ล้านบาท คิดเป็นเพิ่มขึ้นร้อยละ 16.21 เมื่อเปรียบเทียบกับช่วงเดียวกันกับปีก่อน และมีอัตรากำไรสุทธิอยู่ที่ระดับร้อยละ 15.32 ของรายได้รวม ซึ่งมีสาเหตุหลักมาจากการเพิ่มขึ้นของรายได้ ในขณะที่บริษัทฯ สามารถควบคุมต้นทุนให้อยู่ในระดับที่ต่ำลงเมื่อเทียบกับยอดขาย



2. ฐานะการเงิน

2.1 สินทรัพย์

สินทรัพย์รวม ณ วันที่ 30 กันยายน 2561 มีจำนวน 31,870.53 ล้านบาท เพิ่มขึ้นจากสิ้นปีก่อนจำนวน 2,507.36 ล้านบาท หรือร้อยละ 8.54 ซึ่งประกอบด้วย สินทรัพย์หลักที่สำคัญ ได้แก่ สินทรัพย์ถาวรรวม 16,529.53 ล้านบาท คิดเป็นร้อยละ 51.86 ของสินทรัพย์รวม สินทรัพย์หมุนเวียน 15,340.99 ล้านบาท คิดเป็นร้อยละ 48.14 ของสินทรัพย์รวม โดยรายการหลักที่เพิ่มขึ้นมาจาก รายการเงินสดเพิ่มขึ้น ซึ่งเตรียมไว้สำหรับการจ่ายค่าหุ้นในการทำ Tender Offer บมจ.เพรซิเดนท์เบเกอรี่ สำหรับเงินให้กู้ยืมระยะสั้นและเงินลงทุนในบริษัทร่วมที่เพิ่มขึ้น เป็นการลงทุนในธุรกิจอสังหาริมทรัพย์

2.2 หนี้สินรวม

หนี้สินรวมของบริษัทฯ ณ วันที่ 30 กันยายน 2561 มีจำนวน 4,772.40 ล้านบาท ซึ่งเพิ่มขึ้นจากปลายปี 2560 จำนวน 1,066.44 ล้านบาท โดยสาเหตุหลักมาจากยอดหนี้จากรายการเจ้าหนี้การค้า และรายการค้างจ่ายที่ยังไม่ถึงกำหนดชำระ หนี้สินส่วนใหญ่ของบริษัทฯ จัดเป็นหนี้สินหมุนเวียน ในขณะที่รายการหนี้สินระยะยาวมีสัดส่วนเพียง ร้อยละ 22.16 ของหนี้สินทั้งหมด และอัตราส่วนของหนี้สินต่อส่วนของผู้ถือหุ้น เท่ากับ 0.18 เท่า

2.3 ส่วนของผู้ถือหุ้น

ณ วันที่ 30 กันยายน 2561 ส่วนของผู้ถือหุ้นของบริษัทฯ มีจำนวน 27,098.13 ล้านบาท เพิ่มขึ้นจากสิ้นปี 2560 เป็นจำนวน 1,440.92 ล้านบาท หรือร้อยละ 5.62 เนื่องจากบริษัทฯ มีกำไรสุทธิที่เพิ่มขึ้น

3. สภาพคล่อง

งวดไตรมาสที่ 3 ของปี 2561 บริษัทฯ มีกระแสเงินสดสุทธิได้มาจากกิจกรรมดำเนินงาน จำนวน 4,023.88 ล้านบาท มีกระแสเงินสดสุทธิใช้ไปในกิจกรรมลงทุน และกิจกรรมจัดหาเงิน จำนวน 1,386.94 ล้านบาท และ 628.66 ล้านบาท ตามลำดับ ณ วันที่ 30 กันยายน 2561 มีเงินสดและรายการเทียบเท่าเงินสดจำนวน 4,772.22 ล้านบาท เพิ่มขึ้นจากต้นงวด เป็นเงิน 1,994.85 ล้านบาท โดยมีสาเหตุหลักมาจากการเพิ่มขึ้นของกำไร ในขณะที่บริษัทมีการใช้เงินสำหรับลงทุนในธุรกิจอสังหาริมทรัพย์เพิ่มขึ้น ประกอบกับบริษัทฯ มีการจ่ายปันผลในระหว่างงวด