



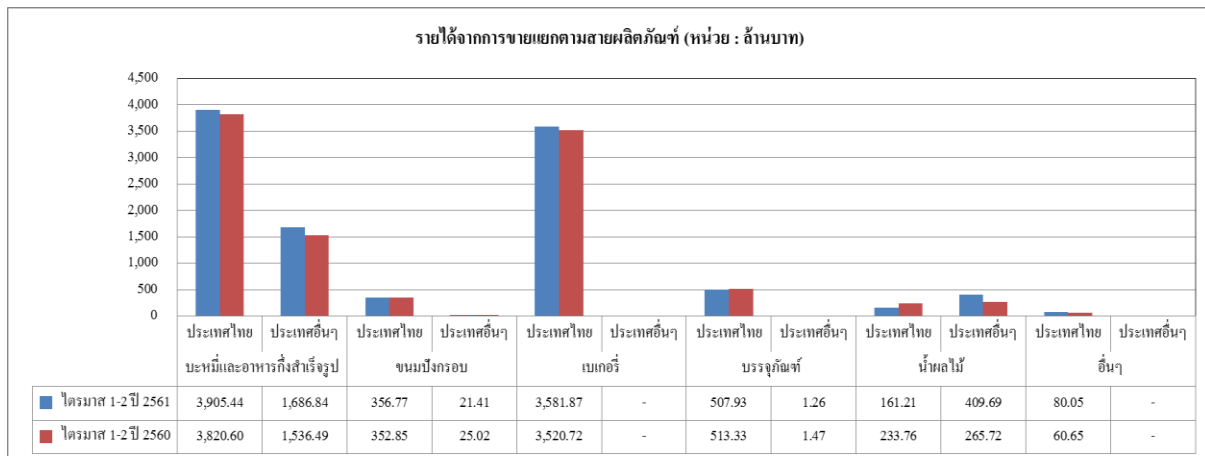
คำอธิบายและการวิเคราะห์ฐานะการเงินและผลการดำเนินงาน
สำหรับงวดสามเดือนสิ้นสุดวันที่ 30 มิถุนายน 2561

บริษัท ไทยเพรซิเดนท์ฟู้ดส์ จำกัด (มหาชน) หรือ TFMAMA จัดตั้งขึ้นจากการควบบริษัทระหว่าง TF และ PR เมื่อวันที่ 16 ตุลาคม 2560 การควบบริษัทดังกล่าวทำให้บริษัทฯ รับมาซึ่งสินทรัพย์หนี้สิน สิทธิ หน้าที่ ความรับผิดชอบของทั้ง 2 บริษัทดังกล่าว การควบบริษัทนี้ถือเป็นการรวมธุรกิจภายใต้การควบคุมเดียวกัน ซึ่งไม่ได้ทำให้โครงสร้างของกลุ่มบริษัทเปลี่ยนแปลงไป ดังนั้น บริษัทฯ จึงนำเสนอข้อมูลงบการเงินรวมสำหรับงวดสามเดือนสิ้นสุดวันที่ 30 มิถุนายน 2560 เพื่อสะท้อนฐานะการเงิน ผลการดำเนินงานและกระแสเงินสดตามเนื้อหาทางเศรษฐกิจของกลุ่มบริษัทภายใต้การควบคุมเดียวกัน ถึงแม้ว่ารูปแบบทางกฎหมายบริษัทฯ ได้จดทะเบียนจัดตั้งขึ้นภายหลังวันที่ 30 มิถุนายน 2560 ก็ตาม

1. ผลการดำเนินงาน

1.1 รายได้จากการขาย

บริษัทฯ มียอดขายรวมสำหรับไตรมาสที่ 2/2561 และ 2/2560 จำนวน 5,538.85 ล้านบาท และ 5,094.74 ล้านบาท ตามลำดับ คิดเป็นอัตราการเติบโตร้อยละ 8.72 และสำหรับยอดขายครึ่งปีแรกของปี 2561 บริษัทฯ มียอดขายรวมอยู่ที่ 10,712.47 ล้านบาท เพิ่มขึ้น 381.86 ล้านบาท หรือร้อยละ 3.70 เมื่อเปรียบเทียบกับช่วงเดียวกันของปี 2560



เมื่อแยกวิเคราะห์ยอดขาย (สำหรับงวดครึ่งปี) ตามประเภทสินค้าและพื้นที่ พบว่า รายได้จากการขายสินค้าในประเทศมียอดขายเพิ่มขึ้น ร้อยละ 1.07 ในขณะที่ยอดขายเพื่อการส่งออกเพิ่มขึ้น ร้อยละ 15.89 สาเหตุหลักมาจากการขยายตัวของตลาดและการทำกิจกรรมทางการตลาดอย่างต่อเนื่องของบริษัทฯ สำหรับผลิตภัณฑ์บะหมี่และอาหารกึ่งสำเร็จรูป ตลาดในประเทศมีการออกผลิตภัณฑ์ใหม่ ภายใต้แบรนด์ MaMa Oriental Kitchen (OK) 2 รสชาติ และ POT Noodle สำหรับตลาดต่างประเทศ โดยสัดส่วนการกระจายสินค้าไปยังตลาดในภูมิภาคต่างๆยังคงใกล้เคียงกับปีก่อนหน้า และตลาดในกลุ่มประเทศเอเชียยังคงมีส่วนต่อ ยอดขายทั้งหมดสูงที่สุด ในขณะที่ตลาดในกลุ่มยุโรปมีการขยายตัวมากที่สุด



1.2 ต้นทุนขาย

ต้นทุนขายสำหรับไตรมาสที่ 2/2561 มีจำนวน 3,567.10 ล้านบาท เพิ่มขึ้น 174.75 ล้านบาท หรือร้อยละ 5.15 เมื่อเปรียบเทียบกับช่วงเวลาเดียวกันกับปีก่อน เนื่องจากการใช้วัตถุดิบและบรรจุภัณฑ์ในการผลิตเพิ่มตามยอดขายที่เพิ่มขึ้น แต่เมื่อเปรียบเทียบเป็นสัดส่วนต้นทุนขายต่อรายได้ (สำหรับงวดครึ่งปี) เท่ากับร้อยละ 64.82 ซึ่งต่ำกว่าช่วงเดียวกันกับปีก่อนหน้าเนื่องจากราคาวัตถุดิบจำพวกน้ำมันปาล์มลดลง

1.3 ค่าใช้จ่ายในการขายและบริหาร

ค่าใช้จ่ายในการขายและบริหาร สำหรับไตรมาสที่ 2/2561 มีจำนวน 913.80 ล้านบาท เพิ่มขึ้น 13.52 ล้านบาท คิดเป็นเพิ่มขึ้นร้อยละ 1.50 ค่าใช้จ่ายที่เพิ่มขึ้น เป็นผลมาจากการเพิ่มขึ้นของค่าใช้จ่ายด้านการตลาดและการปรับฐานเงินเดือนของพนักงาน อย่างไรก็ตามอัตราค่าใช้จ่ายในการขายและบริหารต่อรายได้จากการขาย ลดลงร้อยละ 0.94 เมื่อเทียบกับปีก่อนหน้าโดยอยู่ที่ ร้อยละ 16.14 ของรายได้รวม

1.4 กำไรสุทธิ

บริษัทฯ มีกำไรสุทธิสำหรับไตรมาสที่ 2/2561 จำนวน 845.70 ล้านบาท เพิ่มขึ้น 169.09 ล้านบาท คิดเป็นเพิ่มขึ้น ร้อยละ 24.99 เมื่อเปรียบเทียบกับช่วงเวลาเดียวกันกับปีก่อน และมีอัตรากำไรสุทธิอยู่ที่ระดับร้อยละ 14.94 ของรายได้รวม ซึ่งมีสาเหตุหลักมาจากการเพิ่มขึ้นของรายได้ ในขณะที่บริษัทสามารถควบคุมต้นทุนให้อยู่ในระดับที่ต่ำลงเมื่อเทียบกับยอดขาย และเมื่อพิจารณาผลประกอบการรายครึ่งปี บริษัทฯ ยังคงสามารถทำกำไรสุทธิประจำงวดครึ่งปี 2561 จำนวน 1,535.14 ล้านบาท ซึ่งเพิ่มขึ้น 176.29 ล้านบาท หรือร้อยละ 12.97 เมื่อเทียบกับช่วงเวลาเดียวกันกับปีก่อนหน้า

2. ฐานะการเงิน

2.1 สินทรัพย์

สินทรัพย์รวม ณ วันที่ 30 มิถุนายน 2561 มีจำนวน 30,547.77 ล้านบาท เพิ่มขึ้นจากสิ้นปีก่อนจำนวน 1,184.60 ล้านบาท หรือร้อยละ 4.03 ซึ่งประกอบด้วย สินทรัพย์หลักที่สำคัญได้แก่ สินทรัพย์ถาวรรวม 15,240.70 ล้านบาท คิดเป็นร้อยละ 49.89 ของสินทรัพย์รวม สินทรัพย์หมุนเวียน 15,307.06 ล้านบาท คิดเป็นร้อยละ 50.11 ของสินทรัพย์รวม โดยรายการหลักที่เพิ่มขึ้นมาจาก รายการเงินสด เงินลงทุนชั่วคราว และเงินให้กู้ยืมระยะสั้น เพิ่มขึ้น

2.2 หนี้สินรวม

หนี้สินรวมของบริษัทฯ ณ วันที่ 30 มิถุนายน 2561 มีจำนวน 3,826.42 ล้านบาท ซึ่งเพิ่มขึ้นจากปลายปี 2560 จำนวน 120.46 ล้านบาท โดยสาเหตุหลักมาจากยอดหนี้จากรายการเจ้าหนี้การค้าและรายการค้างจ่ายที่ยังไม่ถึงกำหนดชำระ หนี้สินส่วนใหญ่ของบริษัทฯ จัดเป็นหนี้สินหมุนเวียน ในขณะที่รายการหนี้สินระยะยาวมีสัดส่วนเพียง ร้อยละ 27.57 ของหนี้สินทั้งหมด และอัตราร้อยละของหนี้สินต่อส่วนของผู้ถือหุ้น เท่ากับ 0.14 เท่า



2.3 ส่วนของผู้ถือหุ้น

ณ วันที่ 30 มิถุนายน 2561 ส่วนของผู้ถือหุ้นของบริษัทฯ มีจำนวน 26,721.35 ล้านบาท เพิ่มขึ้นจากสิ้นปี 2560 เป็นจำนวน 1,064.14 ล้านบาท หรือร้อยละ 4.15 เนื่องจากบริษัทฯ มีกำไรสุทธิ เป็นจำนวน 1,535.14 ล้านบาท ในงวดครั้งแรกของปี 2561 และบริษัทฯ มีการจ่ายเงินปันผล จำนวน 537.42 ล้านบาท

3. สภาพคล่อง

งวดครึ่งปีแรกของปี 2561 บริษัทฯ มีกระแสเงินสดสุทธิได้มาจากกิจกรรมดำเนินงาน จำนวน 2,716.92 ล้านบาท และมีกระแสเงินสดสุทธิใช้ไปในกิจกรรมลงทุน และในการจัดหาเงิน จำนวน 1,221.51 ล้านบาท และ 607.98 ล้านบาท ตามลำดับ ณ วันที่ 30 มิถุนายน 2561 มีเงินสดและรายการเทียบเท่าเงินสด จำนวน 3,653.19 ล้านบาท โดยมีสาเหตุหลักมาจากบริษัทฯ มีกำไรเพิ่มขึ้น ในขณะที่บริษัทย่อยมีการซื้อที่ดิน อาคารและอุปกรณ์เพิ่มขึ้น ประกอบกับบริษัทฯ มีการจ่ายปันผลในระหว่างงวด